

FICHE TECHNIQUE

DEMI-MASQUE

PROTECTION CONTRE LES GAZ,
VAPEURS & POUSSIÈRES

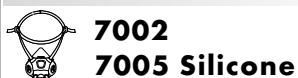


SÉRIE 7000

Taille S



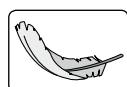
Taille M



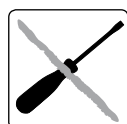
Taille L



CARACTÉRISTIQUES



Poids hyper léger



Facile à nettoyer – facile à entretenir

Grande accessibilité des pièces.
Design et surfaces épurés.



Système de raccord EasyLock®

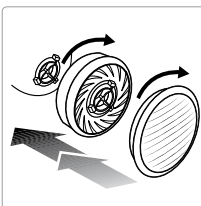
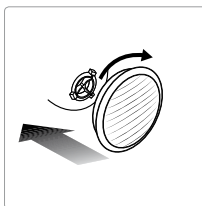
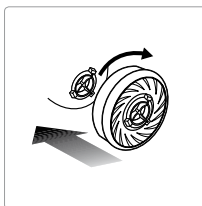
Aucun accessoire supplémentaire n'est nécessaire.



100% PVC-FREE

Tous les produits et emballages Moldex sont
100% sans PVC.

EASYLOCK®



Filtres antigaz		Filtres à particules		Combinaisons de filtres pré-assemblés	
Article	Type du filtre	Article	Type du filtre	Article	Type du filtre
9100	A1	9010	P1 R	9120	A1P2 R
9200	A2	9020	P2 R	9230	A2P3 R
9300	ABE1	9030	P3 R	9430	ABEK1P3 R
9400	ABEK1	9022	P2 R + O ₃	9730	ABEK1HgP3 R D
9500	A2B2E1	9032	P3 R + O ₃		
9600	AX				
9800	ABEK2*				

*A cause de la limitation de poids / EN14387: ABEK2 + P2 ou P3 limités au masque complet.

CERTIFICATION

Les masques de la série 7000 répondent aux exigences de la norme EN 140:1998, ils sont marqués CE conformément à la Directive Européenne 89/686/EEC. L'institut professionnel pour la sécurité dans le travail IFA à St Augustin (0121) en Allemagne est l'organisme responsable des tests de conformité (article 10) et de la surveillance des produits (article 11B). Les produits sont fabriqués dans une usine certifiée ISO 9001.

MATÉRIAUX

Pièce faciale 7001/7002/7003: Elastomère thermoplastique (TPE)

Pièce faciale 7004/7005/7006: Caoutchouc silicone

Harnais et brides: Polypropylène (PP) + lycra

Clip: Polypropylène (PP)

Souppape inspiratoire: Caoutchouc naturel

Souppape expiratoire: Caoutchouc silicone

POIDS

7001: 98 g **7002:** 98 g **7003:** 100 g
7004: 124 g **7005:** 126 g **7006:** 133 g

ESSAIS

Les masques de la série 7000 ont passé les tests de la norme EN140:1998, ils répondent aux exigences requises.

Fuite vers l'intérieur de la pièce faciale

Dix sujets d'essai types portant des demi-masques réalisent différents exercices sur un tapis roulant. Durant ces exercices, on échantillonne la quantité d'aérosol test qui pénètre vers l'intérieur par la lèvre d'étanchéité et la souppape expiratoire. La fuite vers l'intérieur du contaminant d'essai ne doit pas excéder une valeur de 5 % de l'air inspiré pour 46 des 50 exercices. De plus, 8 des 10 valeurs moyennes ne doivent pas dépasser 2 % de la fuite vers l'intérieur.

Inflammabilité

La pièce faciale est passée au travers d'une flamme de 800°C(+/- 50°C) à une vitesse de 6 cm/s. Après son passage la pièce faciale doit s'auto-éteindre.

FICHE TECHNIQUE

DEMI-MASQUE

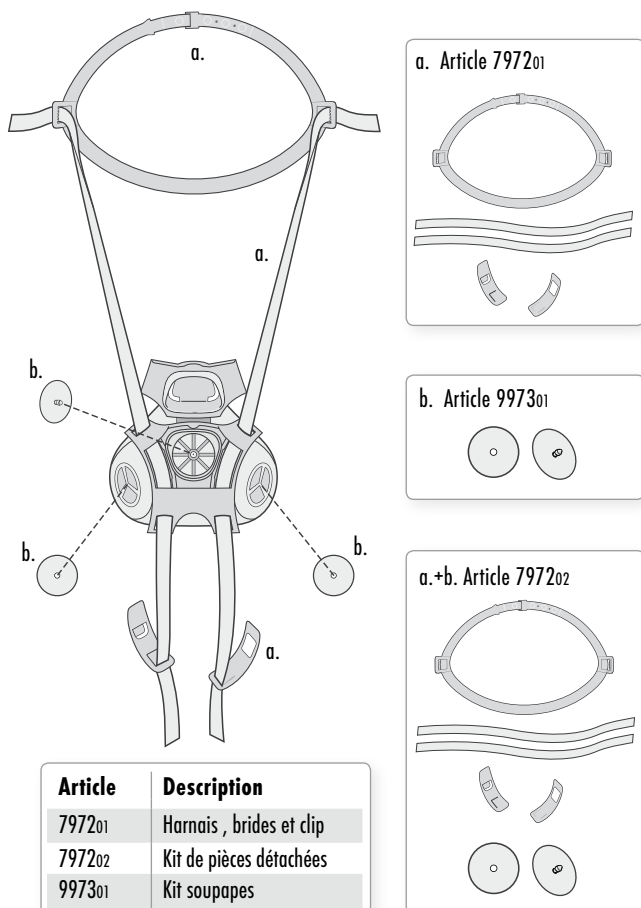
PROTECTION CONTRE LES GAZ,
VAPEURS & POUSSIÈRES



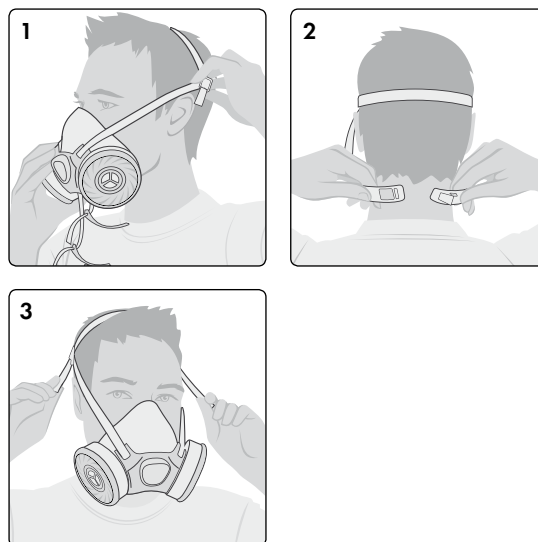
INFORMATIONS IMPORTANTES POUR LES UTILISATEURS

- Cet appareil respiratoire ne fournit pas d'oxygène (O₂)
- Le produit est dépourvu de pièces métalliques ce qui évite le risque d'amorçage en atmosphères potentiellement explosives.
- Si vous avez des questions sur le produit, veuillez contacter MOLDEX.
- L'utilisation d'appareils filtrants exige le respect des dispositions et règles en vigueur dans le pays d'utilisation.
- Si les utilisateurs de masques sont barbus ou portent des favoris, ou si une toute autre anomalie modifie le joint facial, alors il est impossible d'obtenir une bonne étanchéité.
- Il est interdit de modifier les masques en aucune façon.
- Lisez attentivement le mode d'emploi avant d'utiliser le masque. La non observation des instructions d'utilisation du produit et le non respect de l'obligation de port de cet appareil dans les zones contaminées risquent de nuire à la santé de l'utilisateur et d'entraîner des dommages irréversibles.
- **Attention: Il est interdit d'utiliser ces appareils filtrants dans des conteneurs non ventilés et dans des zones confinées.**

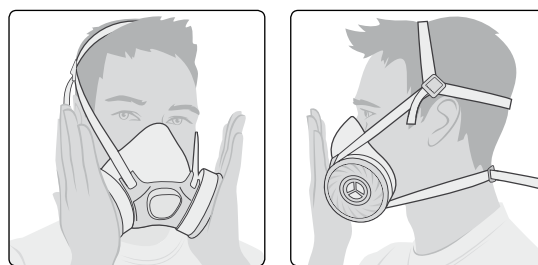
PIÈCES DE RECHANGE



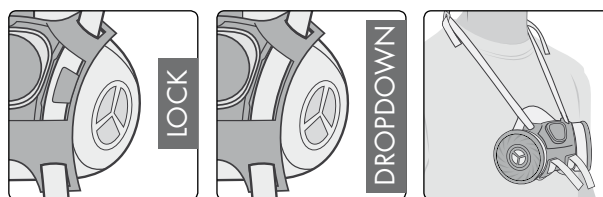
INSTRUCTIONS DE MISE EN PLACE



CONTRÔLE D'ÉTANCHÉITÉ



MODE LOCK / MODE DROP DOWN



INFO

Pour toute aide sur la sélection des produits ou pour toute formation, contactez-nous. Nous disposons de différents modules de formation et supports techniques.

MOLDEX-METRIC AG & Co. KG
Îlot Girodet - Bât. A
26500 Bourg Lès Valence

Tél.: +33(0)4 75 78 58 90
Fax: +33 (0)4 75 78 58 91
sales@fr.moldex-europe.com
www.moldex-europe.com