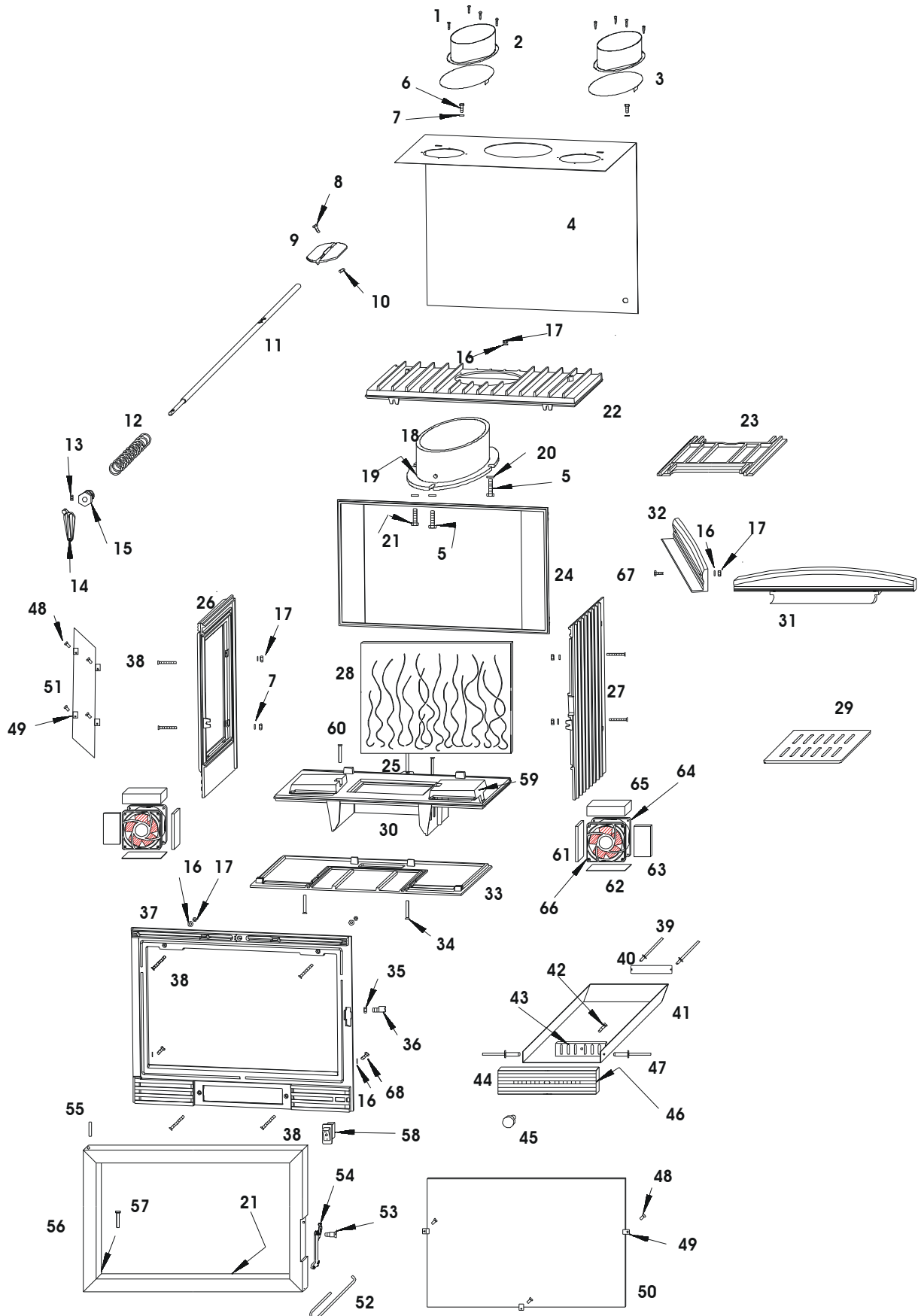


Insert 700 Vitre gauche

Référence : 6677 44

- Il peut être nécessaire d'extraire l'insert de son logement : dans ce but réserver une longueur de câble suffisante pour que cette opération puisse être effectuée sans provoquer de traction sur le câble.



| Repère | Nbr | DESIGNATION | Référence |
|--------|-----|--|-------------|
| 1 | 8 | Vis tôle de 2x9,5 | AV 8614290 |
| 2 | 2 | Manchette Ø 125 | AT 700312B |
| 3 | 2 | Rondelle Ø 125 | AT 700313 |
| 4 | 1 | Carénage | AT 700119A |
| 5 | 3 | Vis tête hexagonale de 8x20 | AV 8408200 |
| 6 | 2 | Vis tête hexagonale de 6x10 | AV 8406100 |
| 7 | 6 | Rondelle large de 6 | AV 4110060 |
| 8 | 1 | Vis tête hexagonale de 5x25 | AV 8405250 |
| 9 | 1 | Volet | FB60 700163 |
| 10 | 1 | Ecrou de 5 | AV 7100050 |
| 11 | 1 | Tige de manœuvre du volet | AS 700258 |
| 12 | 1 | Ressort | AS 700255 |
| 13 | 1 | Vis pointeau de 4x8 | AV 8714080 |
| 14 | 1 | Bouton de réglage du volet | FB60 700563 |
| 15 | 1 | Ecrou tige | AS 700292 |
| 16 | 6 | Rondelle de 6 | AV 4100060 |
| 17 | 8 | Ecrou de 6 | AV 7100060 |
| 18 | 1 | Buse | FB60 700164 |
| 19 | 1 | Joint de buse Ø 9, longueur 0.650 m | AI 303009 |
| 20 | 3 | Rondelle de 8 | AV 4100080 |
| 21 | 1 | Joint de porte Ø 8, longueur 2,150 m | AI 303008 |
| 22 | 1 | Avaloir | FB60 700506 |
| 23 | 1 | Défecteur | FB60 700108 |
| 24 | 1 | Fond arrière | FB60 700501 |
| 25 | 1 | Tirant Ø 6x425 | AS 700256 |
| 26 | 1 | Côté gauche vitré | FB60 700527 |
| 27 | 1 | Côté droit | FB60 700505 |
| 28 | 1 | Taque décor | FB60 700438 |
| 29 | 1 | Grille foyère | FB60 700122 |
| 30 | 1 | Embase | FB60 700500 |
| 31 | 1 | Pare bûches central | FB60 700555 |
| 32 | 1 | Pare bûches latéral | FB60 700556 |
| 33 | 1 | Socle | FB60 700129 |
| 34 | 2 | Vis tête fraisée de 6x20 | AV 8656200 |
| 35 | 1 | Ecrou de réglage fermeture | AV 7130060 |
| 36 | 1 | Excentrique de réglage fermeture | AS 700253B |
| 37 | 1 | Façade | FB60 700507 |
| 38 | 8 | Vis de 6x30 | AV 8636300 |
| 39 | 2 | Rivet de 3x8 | AV 5203080 |
| 40 | 1 | Plaque signalétique | PS 667744 |
| 41 | 1 | Tiroir cendrier | AT 700310D |
| 42 | 1 | Vis tête cylindrique de 6x25 | AV 8626250 |
| 43 | 1 | Registre | FB60 700854 |
| 44 | 1 | Façade cendrier | FB60 700360 |
| 45 | 1 | Bouton de cendrier | FB60 700120 |
| 46 | 1 | Joint de cendrier Ø 5, longueur 0.6 mètre | AI 303005 |
| 47 | 2 | Rivet de 5x16 | AV 5205160 |
| 48 | 7 | Vis tête cylindrique de 4x8 | AV 8644080 |
| 49 | 7 | Attache de vitre | AS 700262 |
| 50 | 1 | Vitre 613x397x4 | AX 116470 |
| 51 | 1 | Vitre 285x367x4 | AX 516675A |
| 52 | 1 | Crochet d'ouverture de porte | AS 800255 |
| 53 | 1 | Vis de fixation du loquet | AS 800251B |
| 54 | 1 | Loquet | FB60 800883 |
| 55 | 1 | Axe de porte haut, goupille cannelée de 5x40 | AV 6305400 |
| 56 | 1 | Porte | FB60 800846 |
| 57 | 1 | Axe de porte bas, clou lisse de 5x30 | AV 0105300 |
| 58 | 1 | Interrupteur | AL 713301 |
| 59 | 2 | Couvercle de turbine | FB60 700201 |
| 60 | 2 | Vis de 6x20 inox | AV 8666206 |
| 61 | 2 | Carton céramique 110x35x8 | AI 713110A |
| 62 | 2 | Carton céramique 120x40x2 | AI 713155 |
| 63 | 2 | Carton céramique 95x50x8 | AI 713950 |
| 64 | 1 | Appareillage électrique | AL 000002 |
| 65 | 2 | Laine céramique | AI 701542 |
| 66 | 2 | Turbine | AL 401201 |
| 67 | 1 | Vis à tête fraisée 6x25 | AV 8606250 |
| 68 | 2 | Vis à tête hexagonale 6x16 | AV 8406160 |