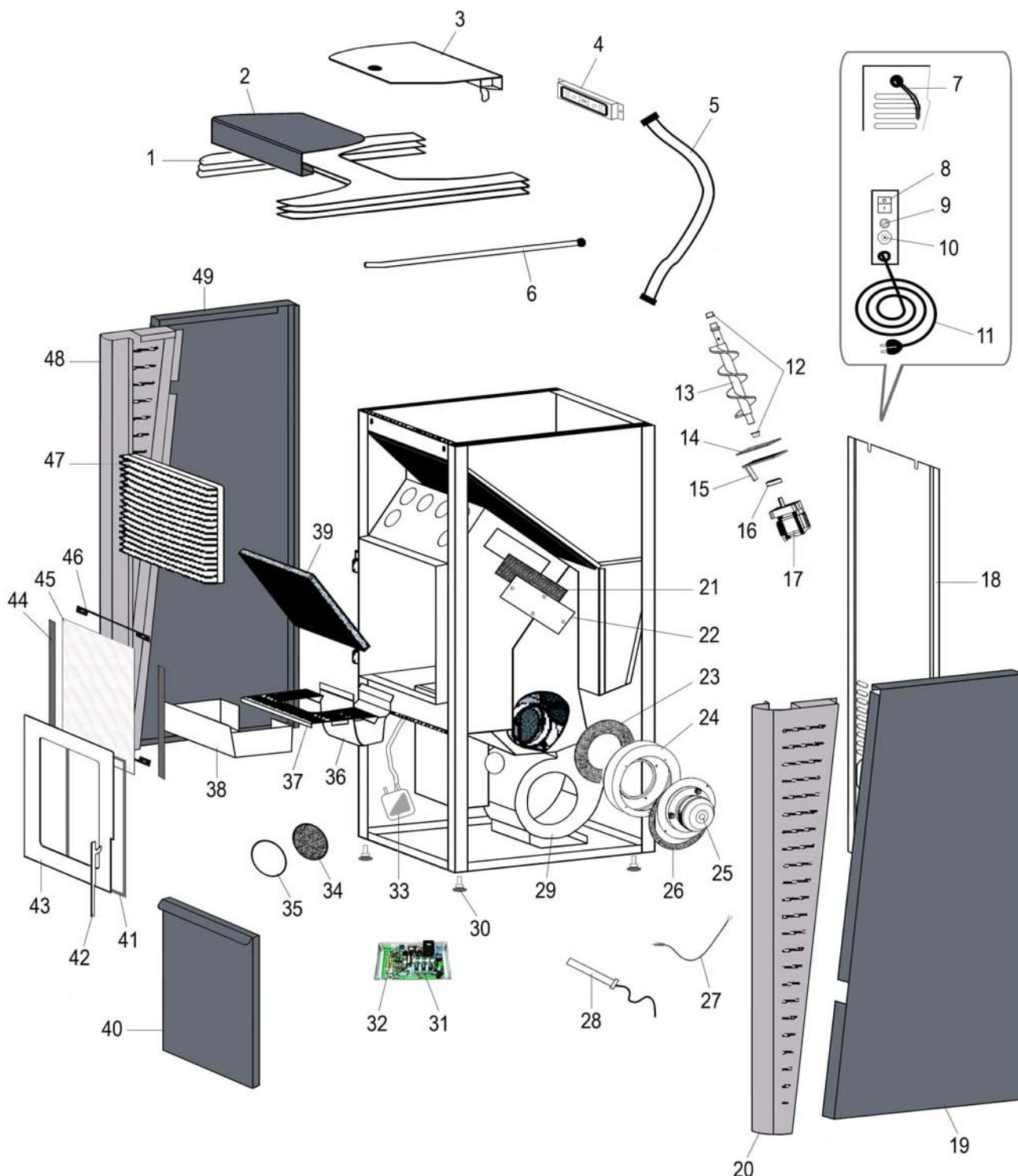


Eclaté

POELE A GRANULES DE BOIS KERMORVAN
NOIR C07735.06-DA



Propriété de DEVILLE - Reproduction interdite - Tous droits réservés - Document non contractuel susceptible d'être modifié sans préavis

Eclaté

 Date d'application : 01.07.03
 Indice A

**POELE A GRANULES DE BOIS KERMORVAN
NOIR C07735.06-DA**

REP.	DESIGNATION	REF. PIECE	1ère URG	REP.	DESIGNATION	REF. PIECE	1ère URG
1	Dessus	D0026650		33	Pressostat de sécurité + tube silicone	D0026584	X
2	Couvercle avant gris	D0026610		34	Joint de trappe de visite	D0026601	X
3	Couvercle de trémie	D0026611		35	Trappe de visite	D0026723	
4	Afficheur horizontal	D0026578		36	Creuset	D0026608	X
5	Nappe d'afficheur	D0026577		37	Grille de cendrier	D0026612	
6	Tige étendoir (pour linge)	D0026617		38	Cendrier	D0026609	
7	Sonde de température	D0026587	X	39	Brique réfractaire	D0026620	
8	Interrupteur ON/OFF	D0026579		40	Façade inférieure grise	D0026652	
9	Porte-fusible	D0026583		41	Joint de porte - Ø12 - Blanc	D0026626	X
10	Thermostat de sécurité à réarmement manuel	D0026590	X	42	Poignée de porte	D0026622	
11	Câble d'alimentation	D0026576		43	Porte	D0026651	
12	Sachet de 2 paliers	D0026722		44	Sachet de 2 joints verticaux de vitre	D0026619	X
13	Vis sans fin + paliers	D0026600	X	45	Verre de porte	D0026621	X
14	Joint de motoréducteur	D0026751	X	46	Sachet de 2 presse-verres	D0026727	
15	Flasque de motoréducteur	D0026721		47	Grille de ventilation supérieure	D0026616	
16	Accouplement	D0026720		48	Montant gauche inox	D0026607	
17	Motoréducteur	D0026582	X	49	Panneau latéral gauche gris	D0026614	
18	Tôle arrière	D0026615		-	Récepteur à infrarouge	D0026586	X
19	Panneau latéral droit gris	D0026613		-	Télécommande	D0026589	
20	Montant droit inox	D0026606		-	Ens. filerie	D0026627	
21	Joint de trappe de ramonage	D0026618	X				
22	Trappe de ramonage	D0026728					
23	Joint de volute d'extracteur de fumée	D0026623	X				
24	Volute d'extracteur de fumée	D0026725					
25	Extracteur de fumée	D0026580	X				
26	Joint d'extracteur de fumée	D0026624	X				
27	Sonde de fumée	D0026588	X				
28	Bougie d'allumage	D0026575	X				
29	Ventilateur de convection + adaptateur	D0026605	X				
30	Sachet de 4 pieds réglables	D0026649					
31	Carte électronique complète	D0026726	X				
32	Thermostat + pile	D0026585	X				