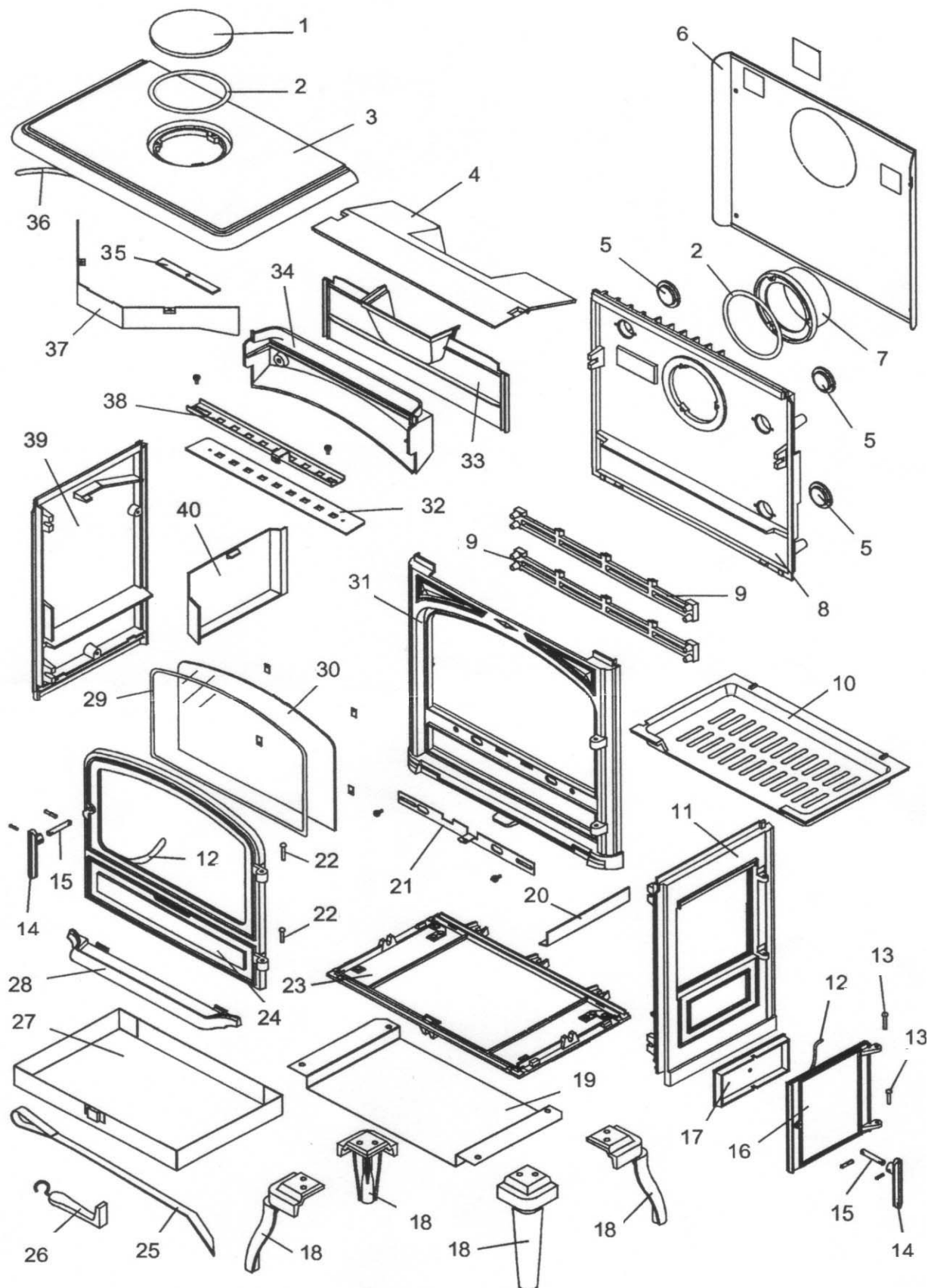


**Eclaté**Date d'application : 01.07.03  
Indice A**POELE A BOIS "ARVERNE" - 10 KW  
NOIR C07724.06**

**Eclaté**

 Date d'application : 01.07.03  
 Indice A

**POELE A BOIS "ARVERNE" - 10 KW  
 NOIR C07724.06**

REP.	DESIGNATION	REF. PIECE	1ère URG	REP.	DESIGNATION	REF. PIECE	1ère URG
1	Tampon de buse	D0024409		29	Joint adhésif - Ø4 (1,32 m)	D0024446	
2	Tresse céramique - Ø9,5 (1 m)	D0024398	X	30	Verre - 441x272x4	D0024088	
3	Dessus	D0024423		31	Façade	D0024416	
4	Chicane	D0024420		32	Clapet d'air	D0024403	
5	Obturateur (3)	D0039756		33	Arrière de foyer	D0024412	X
6	Habillage arrière	D0024399		34	Conduit d'air	D0024419	
7	Buse	D0024410		35	Bride	D0024424	
8	Arrière de foyer	D0024413	X	36	Tresse céramique - Ø12 (1,77 m)	D0035257	
9	Grille de face (2)	D0024414		37	Supplément de chicane	D0024401	
10	Grille	D0024415	X	38	Obturateur	D0024402	
11	Côté droit	D0024417		39	Côté gauche	D0024418	
12	Tresse céramique - Ø9,5 (3,4 m)	D0024398	X	40	Brique	D0024411	X
13	Clou cannelé - 6-30 (2)	D0029403					
14	Poignée (2)	D0024407					
15	Axe (2)	D0024397					
16	Porte de chargement	D0024408					
17	Contre porte	D0035272					
18	Pied (4)	D0024405					
19	Ecran	D0024426					
20	Protecteur	D0024400					
21	Clapet d'air	D0024404					
22	Clou cannelé - 6-35 (2)	D0035144					
23	Dessous	D0024406					
24	Porte de foyer	D0024422					
25	Tisonnier	D0029444					
26	Poignée crochet	D0029448					
27	Cendrier	D0024425					
28	Plateau cendrier	D0024421					