

## Presses manuelles PM-38 / PM-50

### ● Compacts et robustes

Presses manuelles à ouverture frontale.  
Plateau 38 x 38 cm pour le modèle PM-38  
ou 40 x 50 cm pour le modèle PM-50.  
Leur prix attractif réside dans le fait que leur pression  
maximum est moins élevée que sur les modèles  
supérieurs.

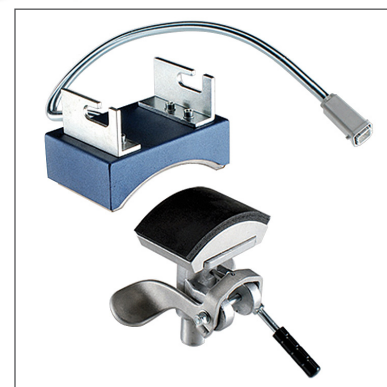
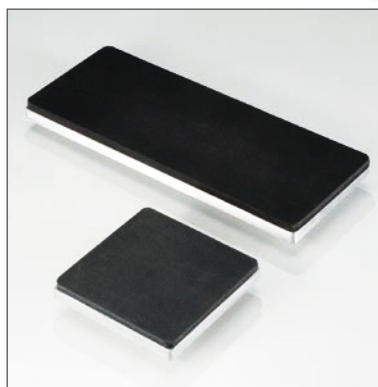
### ● Caractéristiques

Réglage digital du temps de pose et de la température.  
Réglage manuel de la pression par molette  
à l'arrière de la presse.  
Convient pour flex, flock, sublimation.  
Attention : ne convient pas dans le cas  
d'un besoin important de pression  
(par exemple pour les papiers transfert  
laser TheMagicTouch).  
Plateaux inférieurs interchangeables.  
Boîtier de commande amovible.  
Fabrication européenne.



### ● Options

Accessoire à casquette, petits plateaux  
(38 x 15 cm ou 15 x 15 cm) et autres  
dimensions sur commande.  
Housse de protection Nomex.



Spécifications techniques	PM-38	PM-50
Dimensions du plateau	38 x 38 cm	40 x 50 cm
Plateau inférieur interchangeable	Oui	Oui
Pression	0 à 600 gr/cm <sup>2</sup> - Réglage manuel	
Température	50 à 305°C - Réglage digital	50 à 305°C - Réglage digital
Temps de pose	0 à 999,9 secondes - Réglage digital	0 à 999,9 secondes - Réglage digital
Alimentation électrique	230VAC monophasé	230VAC monophasé
Puissance maxi	1,7 KW	2,2 KW
Consommation moyenne	0,8 KW/h	1,0 KW/h
Poids net / Poids avec emballage	42 kg / 48 kg	48,5 kg / 54,5 kg

#### Remarque

Ces informations correspondent à l'état actuel de notre connaissance. Elles ont pour but de vous informer sur nos produits et leurs possibilités d'application sans engagement de notre part. Nos recommandations ne vous libèrent pas de vos propres examens et essais afin de vérifier que nos produits répondent à l'utilisation que vous souhaitez en faire dans la mesure où nous ne connaissons pas votre environnement et n'avons aucune influence sur vos conditions d'utilisation. Nous nous réservons le droit d'effectuer sans préavis toute amélioration nécessaire de nos produits.