

Série ColorWorks C7500

# FIXEZ DE NOUVEAUX STANDARDS DANS L'IMPRESSION D'ÉTIQUETTES COULEUR



**EPSON**<sup>®</sup>  
EXCEED YOUR VISION

# Série ColorWorks C7500

La série Epson ColorWorks C7500 définit de nouvelles normes pour une impression rapide et fiable d'étiquettes couleur d'une qualité exceptionnelle qui répond à l'ensemble des besoins internes des fabricants actuels en matière d'étiquetage.

## Fiable

L'alliance d'une conception plus résistante et de la technologie Epson la plus récente permet d'obtenir des performances exceptionnelles fiables pour s'adapter aux environnements industriels.

## Rapide

La nouvelle tête fixe en ligne PrecisionCore fournit des vitesses d'impression élevées pouvant atteindre 300 mm/sec même avec des résolutions élevées de 600 × 1200 dpi.

## Tranquillité d'esprit

Avec une garantie standard d'une année ou 500 km de longueur cumulée imprimée<sup>1</sup>, nous répondons à tous les besoins pour que vous n'ayez pas à vous soucier des remplacements de pièce.

## ColorWorks C7500

Parfaite pour les impressions où la durabilité est déterminante



Utilisation de l'encre pigmentaire DURABrite Ultra



Meilleure impression sur des supports mats



## ColorWorks C7500G

Parfaite pour des étiquettes durables et une qualité d'impression de qualité image



Intègre l'encre pigmentaire UltraChrome DL



Meilleure impression sur des supports glacés



## Économie

Efficaces, les cartouches d'encre séparées haute capacité permettent de réduire les coûts.

## Qualité industrielle

Châssis métallique, massicot automatique en standard et enrouleur/dérouleur en option garantissent une pérennité opérationnelle dans tous les environnements.

## Ajoutez de la couleur à vos données variables

Ajoutez de la couleur en appliquant des extensions de programmation aux flux de données ZPLII.

## Plug and play

Mettez à niveau et remplacez rapidement et facilement les imprimantes d'étiquettes monochromes grâce à l'émulation ZPL II intégrée.

## Impressions longue durée

Avec les encres pigmentaires Epson DURABrite Ultra et UltraChrome DL, les impressions sont plus durables, résistantes au maculage et au jaunissement et aux autres liquides.

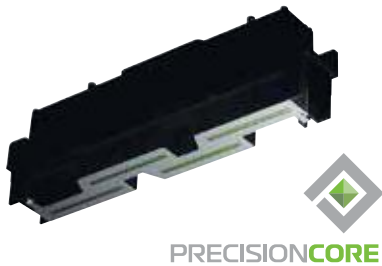
## Utilisation simple

Un panneau de configuration intuitif, associé à un chargement de rouleau sans effort et un changement facile des cartouches d'encre, garantit un fonctionnement simple et sans incident pour tous les types de fabricants.



## Technologie

### PrecisionCore

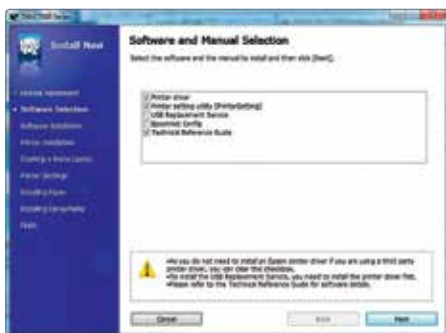


La nouvelle tête fixe en ligne PrecisionCore est la technologie innovante qui alimente la série ColorWorks C7500.

Contrairement aux systèmes de jet d'encre thermiques, PrecisionCore utilise de puissants éléments piézoélectriques micro-mécaniques pour émettre les gouttelettes d'encre. Comme aucune chaleur n'est appliquée, la tête d'impression est permanente et ne nécessite aucun remplacement<sup>2</sup>.

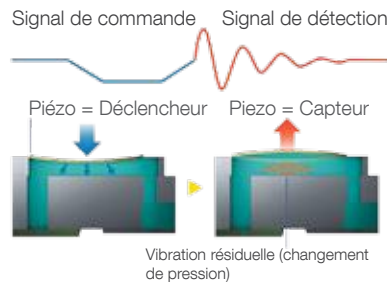
## Logiciels

### Pilotes Microsoft Windows et logiciel Epson InstallNavi



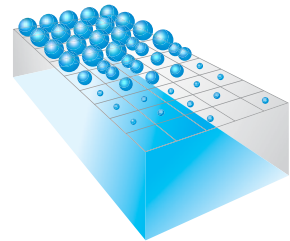
Le logiciel InstallNavi vous guide tout au long du processus d'installation simple de l'imprimante, ne laissant ainsi aucune place à l'erreur. Impression depuis toute application Windows avec les pilotes d'imprimante Microsoft Windows<sup>®</sup>.

### Technologie de vérification des buses



Garantissez une qualité régulière et sans interruption grâce à la technologie de vérification des buses qui détecte les buses obstruées, et la substitution des gouttes pour compenser les buses bouchées. La technologie de vérification des buses permet en permanence d'optimiser la fiabilité et de réduire les temps d'arrêt.

### Technologie à taille de gouttes variable



La technologie Epson VSDT offre la combinaison parfaite entre vitesse, qualité et efficacité d'utilisation de l'encre. La meilleure taille de gouttelette d'encre est toujours sélectionnée, de sorte qu'il s'agisse de moindres détails ou de surfaces colorées étendues, il en résulte une image parfaite produite avec une efficacité optimale.

### Contrôle direct des commandes



Le langage de programmation ESC/Label intégré est compatible avec l'émulation ZPL II, ce qui permet d'utiliser l'imprimante avec des flux de travail existants. De plus, ESC/Label garantit que l'imprimante série ColorWorks C7500 peut être contrôlée depuis tous les systèmes d'exploitation et/ou toutes les architectures logicielles.

### Pilotes natifs pour les principaux logiciels d'étiquetage professionnel



Les pilotes natifs (téléchargeables à partir du site Web du fournisseur de logiciel) utilisent ESC/Label afin de permettre aux applications logicielles d'utiliser toutes les fonctionnalités principales de la série ColorWorks C7500.

# Caractéristiques techniques du produit

		ColorWorks C7500	ColorWorks C7500G
<b>Technologie</b>	Méthode d'impression	Imprimante Ligne jet d'encre (PrecisionCore MicroTFP)	Imprimante Ligne jet d'encre (PrecisionCore MicroTFP)
	Nombre de buses	600 buses par couleur	600 buses par couleur
	Couleurs	Magenta, jaune, cyan, noir	Magenta, jaune, cyan, noir
	Technologie d'encre	DURABrite™ Ultra	UltraChrome DL
<b>Impression</b>	Vitesse d'impression	Max. 300 mm/s à 600 × 1200 dpi (largeur d'impression 108 mm)	Max. 300 mm/s à 600 × 1200 dpi (largeur d'impression 108 mm)
	Résolution d'impression	Max. 600 × 1200 dpi	Max. 600 × 1200 dpi
	Largeur d'impression	Max. 108 mm	Max. 108 mm
<b>Supports</b>	Format	Rouleau (diamètre extérieur 8"/20 cm), papier accordéon	Rouleau (diamètre extérieur 8"/20 cm), papier accordéon
	Largeur	50 mm min., 112 mm max.	50 mm min., 112 mm max.
	Type	Étiquettes prédécoupées, papier avec marque noire, étiquette avec marque noire	Étiquettes prédécoupées, papier avec marque noire, étiquette avec marque noire
<b>Informations générales</b>	Interfaces	USB 2.0 Type A, interface Ethernet (100 Base-TX/10 Base-T)	USB 2.0 Type A, interface Ethernet (100 Base-TX/10 Base-T)
	Massicot automatique	Inclus	Inclus
	Tension d'alimentation	100 ~ 240 V, 50 ~ 60 Hz	100 ~ 240 V, 50 ~ 60 Hz
	Consommation électrique	En veille : 4W env. ; Impression : 86W env.	En veille : 4W env. ; Impression : 86W env.
	Température/Humidité	En stockage : -20~60 °C (5~85 % d'humidité relative) Impression : 5~35 °C (20~80 % d'humidité relative)	En stockage : -20~60 °C (5~85 % d'humidité relative) Impression : 5~35 °C (20~80 % d'humidité relative)
	Dimensions du produit	392 × 598 × 395mm (largeur × profondeur × hauteur)	392 × 598 × 395 mm (largeur × profondeur × hauteur)
	Poids du produit	37 kg	37 kg
<b>Logiciels</b>	Pilotes d'impression	Windows®	Windows®
	Jeu de commandes	ESC/Label	ESC/Label

## Options

TU-RC7508 : Ré-enrouleur	C32C815471
--------------------------	------------

## Supports

Étiquette Premium Matte
Étiquette High Gloss
Étiquette PE mate
Étiquette High Gloss BOPP
Étiquette Satin Gloss BOPP

Pour la liste complète des supports disponibles, consultez le site [www.epson.eu/colorworks-media](http://www.epson.eu/colorworks-media)

## Consommables

SJMB7500 : Boîte de maintenance	C33S020596
---------------------------------	------------

### ColorWorks C7500

SJIC26P(K) : Cartouche d'encre (noire)	C33S020618
SJIC26P(C) : Cartouche d'encre (cyan)	C33S020619
SJIC26P(M) : Cartouche d'encre (magenta)	C33S020620
SJIC26P(Y) : Cartouche d'encre (jaune)	C33S020621

### ColorWorks C7500G

SJIC30P(K) : Cartouche d'encre (noire)	C33S020639
SJIC30P(C) : Cartouche d'encre (cyan)	C33S020640
SJIC30P(M) : Cartouche d'encre (magenta)	C33S020641
SJIC30P(Y) : Cartouche d'encre (jaune)	C33S020642



ESC/Label



Better Products for a Better Future

Pour en savoir plus, visitez [www.epson.eu/C7500](http://www.epson.eu/C7500)

<sup>1</sup> La tête d'impression est couverte par la garantie de l'imprimante. La garantie standard de l'imprimante est d'une année ou 500 km de longueur cumulée imprimée (la première des deux limites atteinte prévaudra). Vérifiez avec votre revendeur autorisé Epson les packs d'extension de garantie en option disponibles dans votre région.

<sup>2</sup> La durée de vie de produit de la ColorWorks C7500 est définie par rapport à une alimentation papier de 500 km de long.

Pour de plus amples informations, veuillez contacter votre bureau Epson local ou consulter le site [www.epson.fr](http://www.epson.fr)

Epson France S.A.

Siège social, agence Paris et consommables

BP 320 - 92305 Levallois-Perret CEDEX

Agences régionales : Bordeaux, Lille, Lyon,

Marseille, Nantes, Strasbourg, Toulouse.

Information : 09 74 75 04 04

(Tarif d'une communication locale hors coûts liés à l'opérateur)

Pour plus d'informations, visitez [www.epson.fr](http://www.epson.fr)

#### Support technique

**Produits pour « Particuliers »** (imprimantes et multifonctions jet d'encre, scanners Perfection)

- Produits sous garantie : 09 74 75 04 04

(Tarif d'une communication locale hors coûts liés à l'opérateur)

- Produits hors garantie : 0 899 700 817

(1,34 EUR/appel et 0,34 EUR/min)

**Produits pour « Professionnels »** (Laser, Jet d'encre PRO,

Matricielles à impact, Scanner, VidéoProjecteurs, Etiqueteuses,

Imprimantes Points de vente, Billetterie, Etiquettes, Scanner

de chèques, Duplicateurs)

- Produits sous garantie et hors garantie :

0 821 017 017 (0,12 EUR/min)

Les marques commerciales et marques déposées sont la propriété de Seiko Epson Corporation ou de leurs détenteurs respectifs. Les informations sur les produits sont sujettes à modification sans préavis.

**EPSON**®